

Projet Régional Emploi & Développement

Accompagnement d'une Ligue régionale
par le CROS Poitou-Charentes



EMPLOI

L'origine du projet d'accompagnement

- Étude C2RA Poitou-Charentes sur la pérennisation d'emplois
 - Des problématiques et contraintes liées à chaque discipline
 - Des problématiques communes qui peuvent bénéficier d'une intervention collective
 - Des axes de développement à valoriser



EMPLOI

Travail sur une ingénierie d'accompagnement

4 étapes d'accompagnement sur :

- le développement et la consolidation d'activités
- la pérennisation d'emploi

1. Diagnostic

2. Analyse

3. Préconisations

4. Accompagnement



GLOBAL

LOCAL



EMPLOI

Une ligue intéressée par la démarche

- Des questions « fédérales » en filigrane
 - Quelles problématiques à notre développement ?
 - Comment appliquer la politique descendante ?
 - Quel est l'état de forme de nos clubs ?
 - (...)



EMPLOI

Un pilotage concerté

- Comité de Pilotage de l'accompagnement :
 - DRDJS Poitou-Charentes
 - Conseil Régional
 - FFTT
 - 4 CDOS du territoire
 - DLA/C2RA/CNAR Sport
 - ➔ Logique de concertation des acteurs du territoire
 - ➔ Analyse et réajustement sur les orientations prises



EMPLOI

1^{ère} Phase : Diagnostic !!

- Comment s'organisent les clubs ?
 - Quels modèles, quels besoins ?
- Comment se comporte le public , les licenciés ?
 - Quels parcours, quelles attentes ?
- Comment accède-t-on à la pratique ?
 - Quelles améliorations, quelles opportunités ?



EMPLOI

L'organisation des clubs

2 moyens de diagnostic :

- Une enquête (8 axes)
- Des rencontres, réunions d'échanges

5 principaux constats :

- Le projet et sa lisibilité
- La gestion financière de l'activité
- Les attentes par rapport aux comités et ligue
- L'emploi
- La notion de « courses au projet »



EMPLOI

Les licenciés : analyse démographique

Traitement des bases de données de licenciés sur la période 2002-2007

- Un peu plus de 6 000 licenciés par an
- 14 026 personnes licenciées sur une période de 5 ans
- 9 585 personnes licenciées 1 ou 2 année

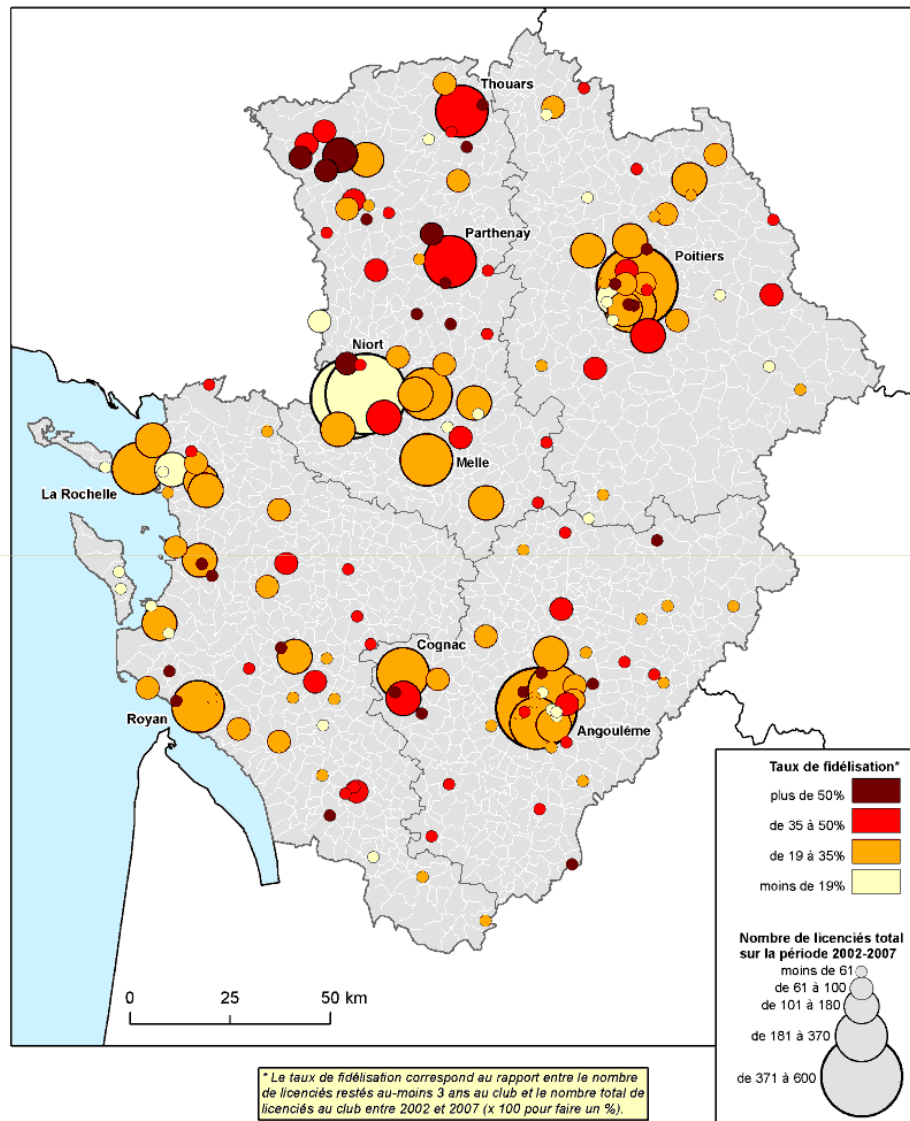
==> Le parcours ?

==> La fidélisation ?



EMPLOI

EVOLUTION ET FIDELISATION DES LICENCIÉS
 PAR CLUB EN POITOU-CHARENTES
 Tennis de table (période 2002-2007)



Source : CROS Poitou-Charentes (septembre 2007)

© IAAT 2007

LA FIDÉLISATION DES LICENCIÉS

Quelles analyses ?



EMPLOI

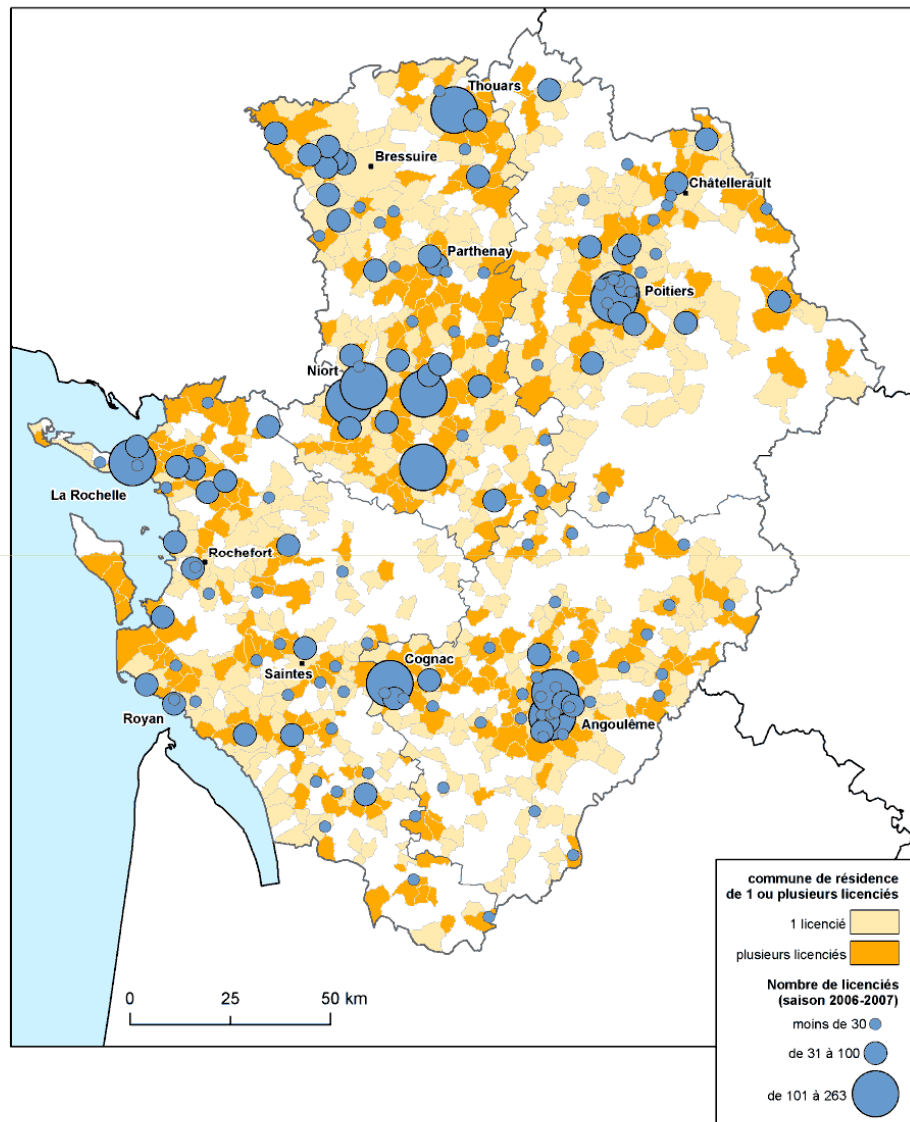
L'accessibilité à la pratique

- Les observations et les réflexions induites ?
 - L'accessibilité géographique : Zones de chalandise ?
 - La « Pénétration » du TT sur les territoires : Performance de certaines organisations ?
 - Les cotisations : un frein ou une opportunité ?



EMPLOI

LOCALISATION DES CLUBS DE TENNIS DE TABLE
ET COMMUNES DE RESIDENCE DES LICENCIÉS EN POITOU-CHARENTES
Tennis de table (saison 2006-2007)



Source : CROS Poitou-Charentes (septembre 2007)

© IAAT 2007

L'accessibilité géographique

Zone de chalandise !



EMPLOI

Le niveau d'(attr)activité au sein des territoires

- Moyenne régionale : 0,39 % (licenciés TT/population)
- Moyenne par « Pays » entre 0 % et 1,33 %

- Le 2^{ème} pourcentage 0,66 %

→ Intérêt porté à un territoire « Haut Val de Sèvre »

→ Une organisation atypique et efficace

« Ping Développement du Haut Val de Sèvre »



EMPLOI

Les cotisations : Frein ou opportunité ?

- Analyse du montant des cotisations :
 - Quelle part dans le financement de l'activité ?
 - Peut-on, doit-on augmenter ces recettes pour assurer la pérennité des structures (employeuses) ?



EMPLOI

2^{ème} phase : L'analyse partagée

- Nécessité de partager les observations et analyser de manière collective

==> Opportunités de développement

==> Partage des observations avec l'ensemble des parties prenantes pour assurer une mise en œuvre cohérente et concertée



EMPLOI

3^{ème} phase : Préconisations

Observer global, accompagner au local

- Mieux observer de manière globale
 - Les emplois au sein des clubs
 - Les publics visés sur les territoires
 - La capacité d'accueil des clubs et leur taux de fréquentation
 - Les licenciés et leurs comportements
 - (...)

==> En articulation avec la politique fédérale



3^{ème} phase : Préconisations

Observer global, accompagner au local

- Outiller local pour mieux se développer
 - Aider et outiller à la formalisation des projets
 - Faciliter le diagnostic du club
 - Outiller les clubs dans la gestion financière
 - Développer les collaborations avec le secteur privé
 - Impulser des formes d'organisation collaborative sur les territoires de vie



EMPLOI

Quelques principes d'action induits

- La pérennisation de l'emploi n'est pas qu'un problème d'argent...
- Le développement de la pratique passe par le renforcement de la base
- Ne pas donner de solutions mais les moyens de la trouver...
- Mieux connaître et comprendre, pour mieux décider...
- Donner et se donner les moyens de mieux décider...



EMPLOI

4^{ème} phase : Accompagnement

- Accompagner l'outillage de la Ligue
- Accompagner en direct les clubs (au local)

==> Outiller la Ligue pour qu'elle devienne l'accompagnatrice



EMPLOI